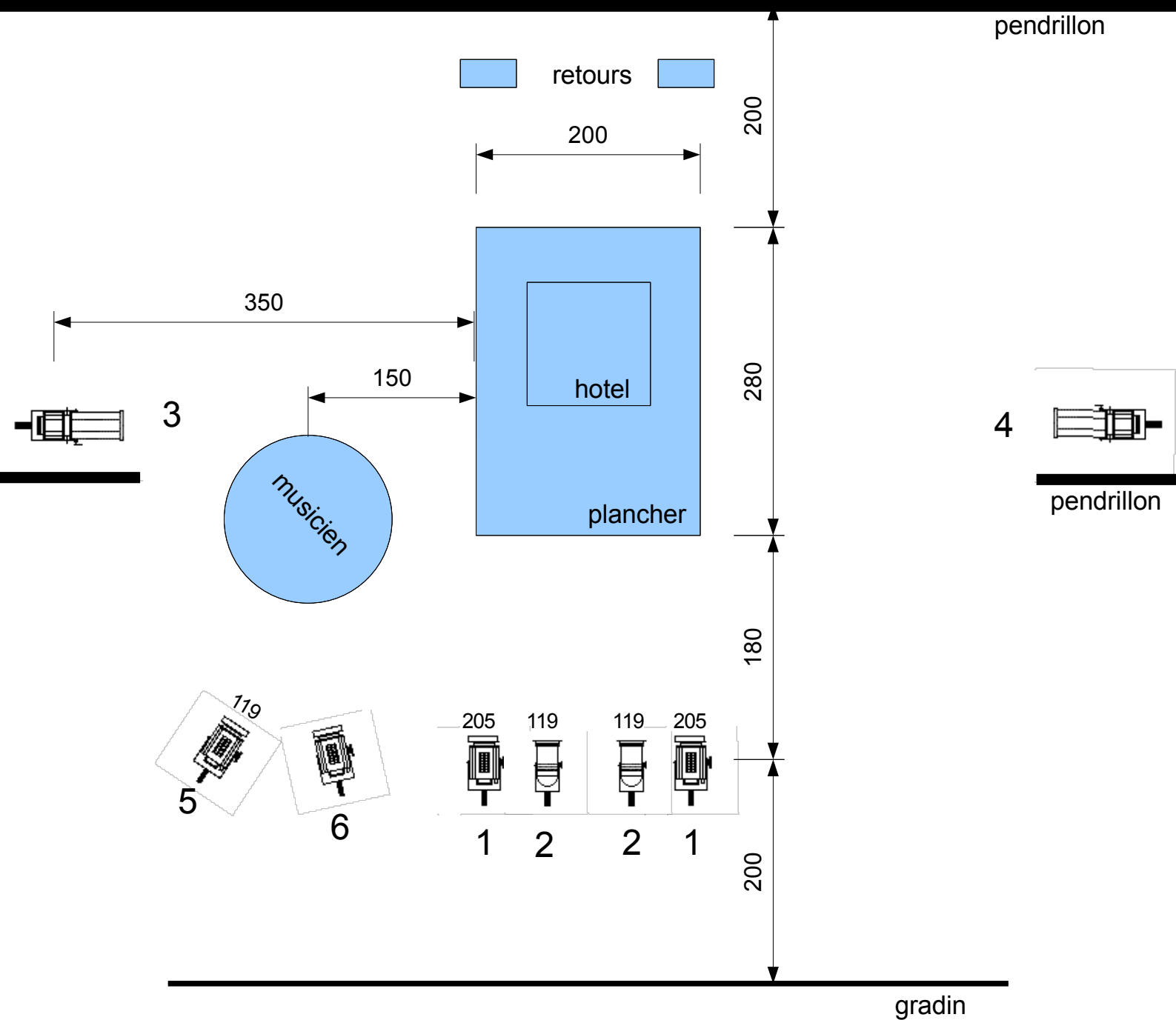


Plan de feu hotel des hortensias joué au sol avec gradin



1,2, sur platine sol. 3,4 sur pied 120cm. 5,6 sur perche face/douche

Matériel lumière nécessaire : 4 PC 650/1000, 2 PAR 64 CP 62, 2 découpes type 614
: 4 platines sol, 2 pieds 120cm

matériel son nécessaire : 1 boîte de direct, 1 système de diffusion + mixage
: 2 retours fond de scène

2 prises 220V 16A